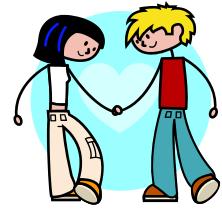


Plateforme éducative



Nos valeurs



Principes

- ✎ Chaque enfant est unique
- ✎ L'enfant est le premier agent de son développement
- ✎ Le développement global de l'enfant est un processus global et intégré
- ✎ L'enfant apprend par le jeu
- ✎ La collaboration entre le personnel éducateur, le personnel scolaire et les parents est essentielle au développement de l'enfant.

Notre mode d'organisation

Dans notre service de garde, chaque élève est affecté à un groupe et à un membre du personnel éducateur. Durant l'année scolaire, il peut arriver que les élèves puissent s'inscrire de façon individuelle à une activité plus spécifique offerte par le personnel éducateur. Cette possibilité nous permet de répondre encore mieux aux intérêts individuels tout en permettant aux élèves de se familiariser avec un autre membre du personnel et d'autres élèves qui partagent le même intérêt.

La programmation

Nos activités quotidiennes touchent les domaines suivants :

- ✎ Activités physiques et sportives
- ✎ Arts plastiques et artisanat
- ✎ Activités en lien avec l'apprentissage du français
- ✎ Arts
- ✎ Activités scientifiques et TIC
- ✎ Jeux

Journées pédagogiques

Les activités des journées pédagogiques sont principalement des activités thématiques à l'école.



- ✎ Activités sportives et de plein-air (glissade, olympiades, plein air, tournois sportifs, etc.)
- ✎ Activités éducatives et culturelles (cuisine, spectacle, expositions de travaux, etc.)
- ✎ Activités ludiques (fête d'Halloween, bingo thématique, kermesse, etc.)

Activités spéciales



En plus de la programmation quotidienne, le service de garde *Main dans la main* organise des activités spéciales pour souligner les moments forts de l'année (rentrée, Halloween, Noël, mois de la nutrition, semaine des services de garde, St-Valentin, Pâques, etc.).

Service de garde Main dans la main
École Jeanne-Leber
2120 Favard
H3K 1Z7
514-596-5782