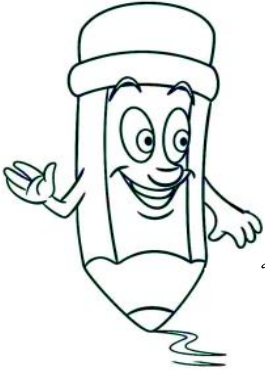




ARRÊTONS LE GASPILLAGE

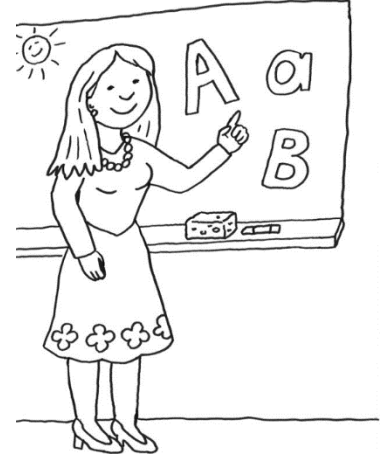


Favorisons la récupération du matériel scolaire
Le choix des marques n'est que des suggestions



*Vivre la rentrée
scolaire
à Jeanne-LeBer.
C'est super!*

MATÉRIEL SCOLAIRE 2024-2025
1^{ER} CYCLE - 1^{ÈRE} ANNÉE



Chers parents,

Vous trouverez au verso de la présente lettre la liste des effets scolaires pour l'année 2024-2025, à acheter par les parents, dans le magasin de leur choix. Veuillez aussi prendre note des consignes importantes ci-dessous, afin que votre enfant profite au maximum de sa première journée d'école.

FRAIS SCOLAIRES : Aucun paiement ne doit être remis à votre enfant à la rentrée scolaire.

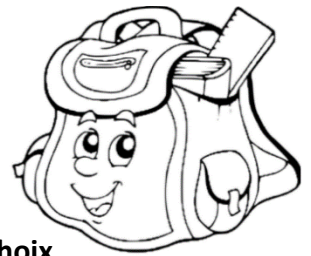
Vous recevrez une facture et les directives pour défrayer les coûts seront identifiées au verso de celle-ci.

Si vous avez des difficultés financières afin d'acquitter les frais scolaires, vous devez **obligatoirement** prendre un arrangement en communiquant au 514-596-5788 poste 7610 et ce, dès le début de l'année scolaire.

RENTÉE SCOLAIRE : Les enfants devront se présenter dans la cour de l'école le : Mardi, 27 août 2024.

HORAIRE RÉGULIER : Voir feuille ci-jointe.

Voici les articles à payer à l'école.

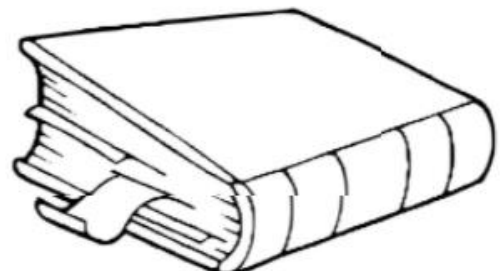


Au verso, vous retrouverez les articles à acheter par les parents, dans le magasin de leur choix.

QUANTITÉ	ARTICLES À PAYER À L'ÉCOLE	90,00
1	Français – Pomélo : Cahiers d'apprentissage A et B – Version imprimée ISBN13 9998202210680– Chenelière Éducation	18,43
1	Français – Chouette – Cahier de calligraphie cursive ISBN 9782761782227 Éditions CEC	8,46
1	Mathématique – Kiwi – Cahiers d'apprentissage A et B – Version imprimée ISBN13 9998202210741- Chenelière	18,43
1	Anglais – Catch Grade 1 Student Workbook ISBN 978-2-7650-7880-7 – Chenelière Éd.	14,13
1	Français et Mathématique – Cahiers d'exercices thématiques	30,55

Merci,

Pascal Laroche
Directeur



IMPORTANT: tous les articles doivent **obligatoirement** être identifiés au nom de votre enfant et remis au professeur lors de la première journée.

ARTICLES SCOLAIRES RECOMMANDÉS

Tous les articles doivent être identifiés (tous les crayons à la mine, de couleur en bois et de feutres). Chaque année, une quantité impressionnante de crayons et d'effaces est retrouvée, sans savoir à quel élève les objets appartiennent. Tous les articles seront remis à l'enseignante de votre enfant qui les conservera dans une réserve. Les articles seront remis à votre enfant selon ses besoins en cours d'année, puis à la fin de l'année, il récupérera tous les articles non-utilisés.



QUANTITÉ	ARTICLES RECOMMANDÉS	
24	Crayons à mine HB style "Mirado" SVP aiguiser les crayons et les identifier.	
3	Crayons marqueurs effaçables à sec noirs. Identifiés	
4	Gommes à effacer blanches style "Staedtler". Identifiées	
4	Bâtons de colle, de style "Elmer's" 40g. Identifiés	
1	Boîte de 16 crayons feutres, de style "Crayola" lavables, identifié	
1	Boîte de 24 crayons de couleurs de bois style "Crayola"	
2	Crayons surligneurs verts. Identifiés	
1	Paire de ciseaux. Identifiée	
1	Stylo à bille de couleur bleue	
4	Cahiers d'écriture lignés avec pointillés de style Louis Garneau LG 10 (1 vert, 1 bleu, 1 rose, 1 jaune). Identifiés	
1	Cahier de projets ½ page blanche et ½ page lignée avec pointillés de style Louis Garneau. Identifié	
1	Étui à crayons avec fermeture éclair, assez grand pour y mettre tous les crayons de couleurs. Identifié	
1	Taille-crayons avec réceptacle, de style Steadler. Identifié	
1	Cartable 3 cm (1"). S.V.P. respecter la dimension. Identifié	
10	Pochettes protectrices trouées pour cartable Ne pas les identifier	
2	Pochettes de plastique 3 trous qui se referment, à velcro à insérer dans un cartable.	
6	Duo-tangs (2 bleus, 2 jaunes, 2 rouges, 1 mauve, 1 vert) Identifiés	
6	Portes documents à deux pochettes (1 bleu, 1 jaune, 1 mauve, 1 noir, 1 orange, 1 rouge, 1 noir) Identifiés	
1	Sac d'école confortable (léger autant que possible) identifié	
2	Duo-tangs en plastique avec pochettes identifiés (1 vert, 1 bleu)	
1	Règle 30 cm identifiée	
1	Bouteille d'eau réutilisable identifiée	

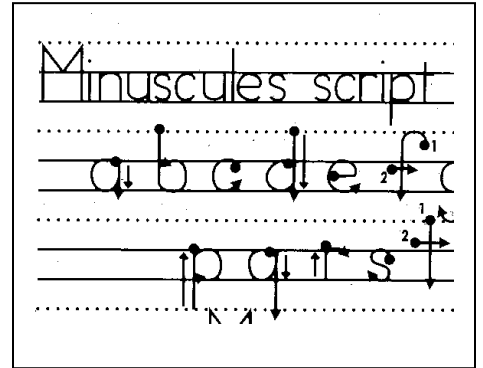
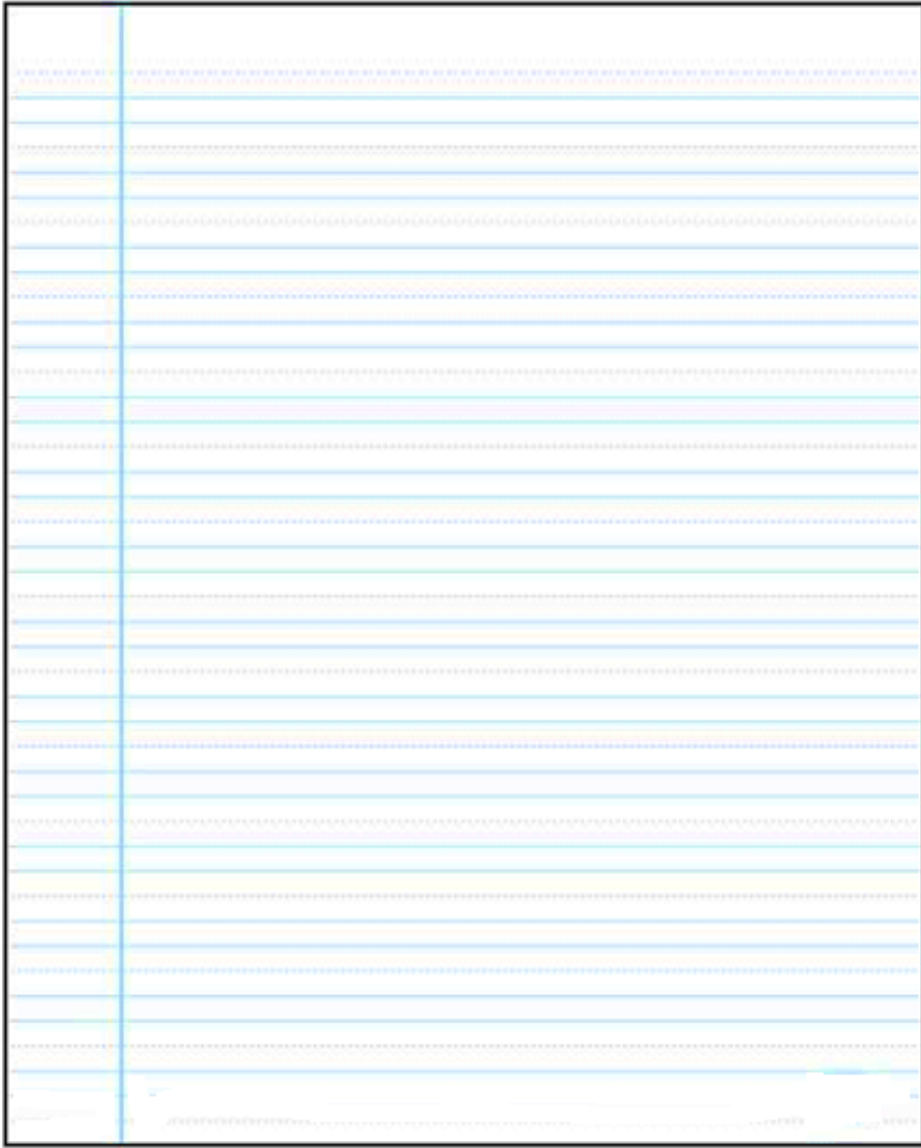
OPTIONNEL : une paire d'écouteurs identifiés

Éducation physique

1	Sac de tissu pour ranger les vêtements d'éducation physique.	
1	Chandail à manches courtes.	
1	Pantalon court (short) OU pantalon sport.	
1	Paire de souliers de course.	

Par souci d'hygiène, les élèves doivent changer de vêtements pour faire leur cours d'éducation physique.

Cahiers d'écriture lignés avec pointillés de style Louis Garneau LG 10 (1 vert, 1 bleu, 1 rose).



Cahier de projets ½ interligné-pointillé de style Louis Garneau LG30

